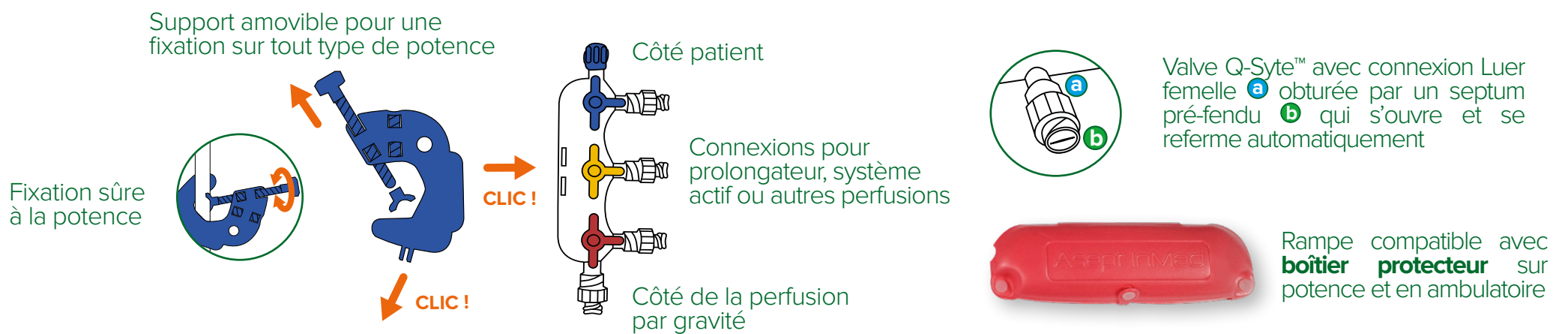


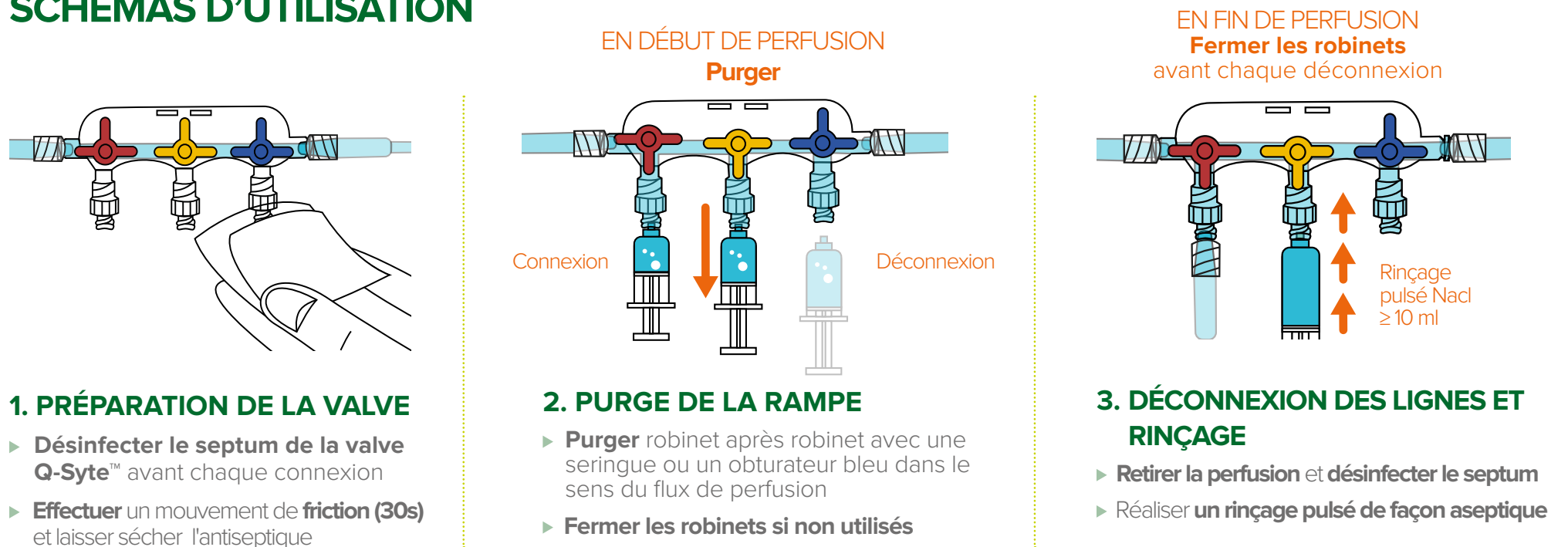
# RAMPE VALVES Q-SYTE™ LES BONNES PRATIQUES

Les rampes Q-Syte™ sont protégées par des valves **bidirectionnelles** permettant **d'injecter et de prélever sans aiguille** en système clos, sécurisant ainsi les protocoles de soins.

## RAMPE AVEC VALVES Q-SYTE™ PRÉ-MONTÉES ET INAMOVIBLES



## SCHÉMAS D'UTILISATION



### À FAIRE :

- ✓ **Désinfecter le septum des valves Q-Syte™** et manipuler les connectiques et robinets avec des compresses stériles imprégnées d'antiseptique alcoolique
- ✓ **Tenir la rampe à distance des surfaces souillées** (exemple : utilisation de boîtier souple de protection sèche et de support de potence)
- ✓ **Surveiller l'absence de bulles d'air** au travers du corps transparent de la rampe et des tubes
- ✓ **Changer la rampe** en même temps que la ligne veineuse, selon le protocole mis en place dans le service

### À NE PAS FAIRE :

- ✗ **Ne jamais utiliser d'aiguille** au travers du septum d'une valve
- ✗ **Ne pas rajouter de bouchon obturateur par-dessus une valve** (ce ne sont pas des valves anti-retour)
- ✗ **Ne pas rincer la rampe à l'eau PPI**
- ✗ **Ne pas imprégner de désinfectant le boîtier protecteur de rampe** s'il est utilisé

