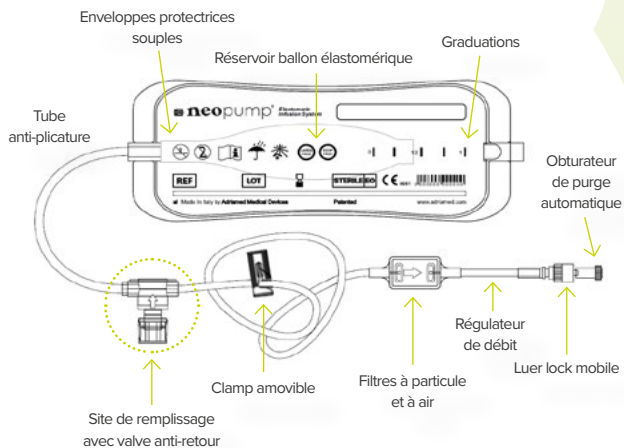


CONTENANCES DE 40 À 500 ML  
**LARGE CHOIX DE DURÉES**



Accessoires disponibles



203061 & 203062

Boîtiers de protection rigides



203015

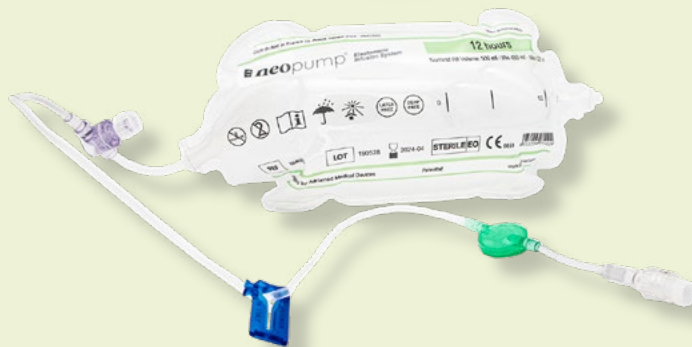
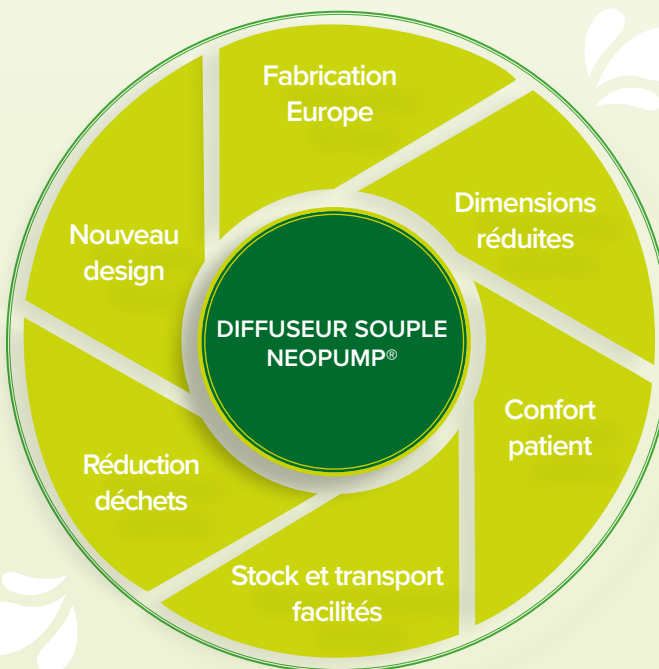
Set de transfert



203000 & 201130

Sacoches patient

LE CHOIX **neopump**<sup>®</sup>



**neopump**<sup>®</sup>

LA NOUVELLE MARQUE DE  
**DIFFUSEURS COMPACTS**



DÉCOUVREZ NOS OUTILS D'AIDE AU  
REMPLISSAGE EN VIDÉO SUR NOTRE  
PAGE PRODUIT WEB !

 **www.aseptinmed.fr**

 **Asept InMed**<sup>®</sup>  
A MEDI-GLOBE COMPANY

9, Avenue Mercure - 31130 Quint Fonsegrives ☎ +33 (0)5 62 57 69 00 📠 +33 (0)5 62 57 69 01

02/2024 © Asept InMed - N° identification 383600590, RCS Toulouse B 383 600 590 - Fabricant : Adriamed - Crédit Photo : Fotolia - Photos non contractuelles - Dispositifs médicaux stériles à usage unique de classe IIB certifiés CE0051 destinés à l'administration parentérale - Veuillez vous référer à la notice pour plus d'informations. Vérifier l'intégrité de l'emballage avant usage. Documentation à destination des professionnels de santé.

## ► Tableau de remplissage - volume / durée

DÉSIGNATION	DURÉE	DÉBIT ml/h	RÉF.	Durée de perfusion (selon le volume - en ml)*																										
				Cmde	30mn	48mn	1h	1h15	1h30	2h	4h	5h	6h	8h	10h	12h	15h	16h	18h	20h	24h	30h	36h	40h	48h	2,5j	3j	4j	5j	7j
NEOPUMP® 40ML	30mn	80	203072	40**	64																									
	1h	40	203011			40**	50	60																						
	4h	10	203018							40**	50	60																		
	8h	5	203016									30	40**	50	60															
	10h	4	203075										32	40**	48	60														
	16h	2,5	203087														40**	45	50	60										
NEOPUMP® 48ML	24h	2	202996																40	48**	60									
	48h	1	203013																				40	48**	60					
NEOPUMP® 50ML	30mn	100	203154	50																										
NEOPUMP® 84ML	7j	0,5	203071																								60	84**		
NEOPUMP® 96ML	12h	8	202989										64**	80**	96**	120**														
	48h	2	202993																				80	96**	120					
NEOPUMP® 100ML	30mn	200	202991	100**																										
	1h	100	202992	50	80	100**	120																							
	2h	50	203073					75	100**																					
	20h	5	202997														80	90	100**	120										
NEOPUMP® 120ML	12h	10	202990								60	80	100	120**																
	48h	2,5	202994																			60	75	90	100	120**				
NEOPUMP® 240ML	24h	10	203008															180	200	240**	300	360								
	48h	5	202995																			180	200	240**	300	360				
	5j	2	203012																							192	240**	336		
NEOPUMP® 250ML	12h	20,8	203010									167	208**	250	312	333														
NEOPUMP® 272ML	39h	7	203064																			210	252	280	336**					
NEOPUMP® 300ML	1,5h	200	203019			200	250	300**	400																					
	6h	50	203070									250	300**	400																
NEOPUMP® 400ML	4h	100	203014						200	400**	500																			
NEOPUMP® 500ML	2h	250	203009			250	313	375	500**																					
	12h	41,6	203006										333	416	500**															
	24h	20,8	203007																375	416	500**									

VOLUME NOMINAL	VOLUME MAXIMAL DE REMPLISSAGE	VOLUME RÉSIDUEL
40 ml	60 ml	< 1,5 ml
48 ml	60 ml	< 1,5 ml
96 ml	120 ml	< 1,5 ml
100 ml	120 ml	< 1,5 ml
120 ml	120 ml	< 1,5 ml
240 ml	360 ml	< 1,5 ml
250 ml	360 ml	< 1,5 ml
400 ml	500 ml	< 1,5 ml
500 ml	520 ml	< 1,5 ml

## Indications principales

- **Antibiothérapies**
- **Hydratation**
- **Chimiothérapies**
- **Anti-douleur**
- **Anti-émétique**
- **Traitement du sang**

Conditionnement : par 20 (240ml à 500ml) ou par 30 unités (40ml à 120ml).  
 \*Durée de perfusion estimative, basée sur le rapport volume et débit nominal théorique (liquide référence Na Cl 0,9%). La durée de perfusion peut dépendre de plusieurs facteurs pratiques tels que la viscosité du médicament, la température... Lire la notice d'utilisation avant la mise en oeuvre du diffuseur NeoPump (prévoir écart de débit de +5% si sous rempli à 60/80% / écart de débit de +10% si sous rempli à <60%).  
 \*\*Volumes de remplissage spécifiques à la gamme NeoPump.  
 Stabilités médicamenteuses de dernière génération sur demande.