



NEOPUMP® est vide quand il est redevenu plat. Il perd de son encombrement au fur et à mesure.

PRÉCAUTIONS

Je n'applique **pas de liquides à base d'alcool** (ou autre solvant) sur mon diffuseur ni pour le désinfecter ni pour le nettoyer. Si nécessaire, j'utilise **uniquement une lingette imprégnée d'un peu d'eau**.

FIN DE LA PERFUSION

Le haut du réservoir est arrivé sur le «zéro». **Je ne clamp pas** en fin de perfusion. C'est l'infirmier(e) qui s'occupera du clampage, du débranchement, du retrait et de l'élimination du diffuseur. Celui-ci ne peut pas être réutilisé.

EN CAS D'INCIDENT

Numéro à contacter :

Accessoires : sur demande auprès des soignants ou des prestataires de soins.

Je peux passer un **IRM** ou sous un **portique de sécurité**. Mon diffuseur ne contient aucune **pièce métallique**.

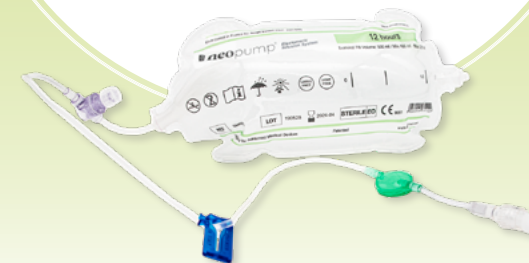
TRAITEMENTS POSSIBLES

Hydratation
Antibiothérapie
Douleur
Chimiothérapie
etc.

neopump® et moi !

NEOPUMP® est un diffuseur de perfusion, non électrique et portable **pour administrer mon médicament en continu**, en toute sérénité.

Grâce à ce dispositif médical stérile à usage unique, silencieux et discret **je reste autonome tout en poursuivant mon traitement au domicile** comme à l'hôpital.



DÉCOUVREZ NOTRE SITE SUR
www.aseptinmed.fr

9, Avenue Mercure - 31130 Quint Fonsegrives ☎ +33 (0)5 62 57 69 00 📠 +33 (0)5 62 57 69 01

01/2022 - Asept InMed - Fabricant : Adriamed - Crédit Photo : Asept InMed - Photos non contractuelles Ce dispositif médical destiné à la perfusion et l'administration de médicaments est un produit de santé réglementé de classe IIb qui porte, au titre de cette réglementation, le marquage CE - Veuillez vous référer à la notice pour plus d'informations. Vérifier l'intégrité de l'emballage avant usage. Ce document ne se substitue pas à un avis médical. Document à l'usage du grand public.

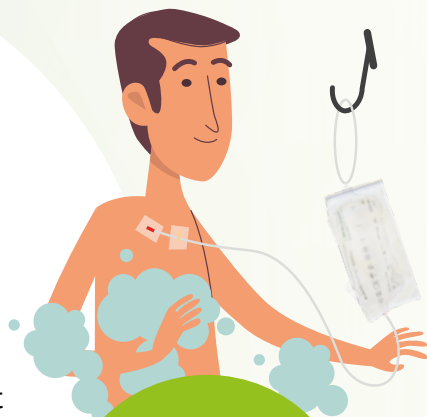
NOTRE SITE PATIENT
aseptinmed-care.fr



HYGIÈNE

Pour ne pas mouiller **NEOPUMP®** pendant ma toilette ou ma douche, je peux le suspendre à l'écart et au sec.

Je ne mouille pas la connexion entre le diffuseur et mon cathéter ni le pansement qui la protège. Un peu de condensation peut apparaître dans l'enveloppe après un séjour dans la salle d'eau, ce n'est pas grave.



Le **NEOPUMP®** doit rester au sec, hors de la baignoire, si je prends un bain.

REPOS

Je ne mets pas **NEOPUMP®** sous les draps car il n'aime pas la chaleur ! Je le cale à côté de mon oreiller, **à l'air libre**. **Je ne le suspends pas** à la tête de lit ou à un pied de perfusion. Je ne le pose **pas par terre ni en hauteur**. Je le garde idéalement **à la hauteur de mon tronc**.

Ainsi rangé, **NEOPUMP®** ne tombera pas et continuera à fonctionner correctement.

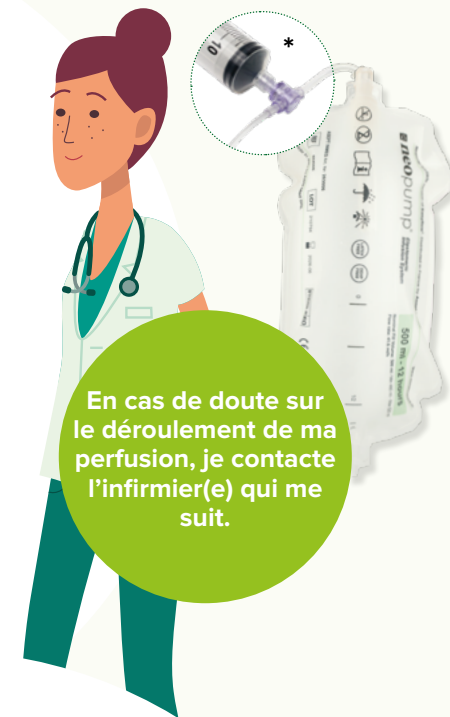


SÉCURITÉ

J'écoute bien **les conseils des professionnels de santé**. **NEOPUMP®** sera rempli par un **soignant*** qui le connectera au cathéter et précisera comment et combien de temps le porter. **Je ne le débranche pas tout seul**, un soignant le déconnectera du cathéter. Je ne le mets **pas au soleil, ni au froid, ni au chaud**.



En cas de doute sur le déroulement de ma perfusion, je contacte l'infirmier(e) qui me suit.



MOBILITÉ

Pour mes activités (vu avec mon médecin), je porte **NEOPUMP®** dans sa « **sacoche** ». Je glisse le tube sous mes vêtements pour ne pas être gêné. Je peux utiliser une des sacoches de transport fournies en toute discrétion. Je garde bien le **régulateur («capillaire»)** et le **tube du NEOPUMP®** entre ma peau et mon vêtement.

Je fais attention à ne pas tirer sur le tube, ni à le pincer.

