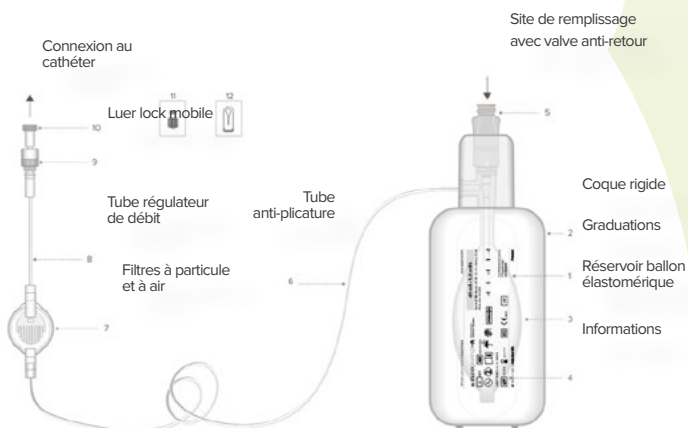


CONTENANCES DE 40 À 360 ML
LARGE CHOIX DE DURÉES



Accessoires disponibles



203015

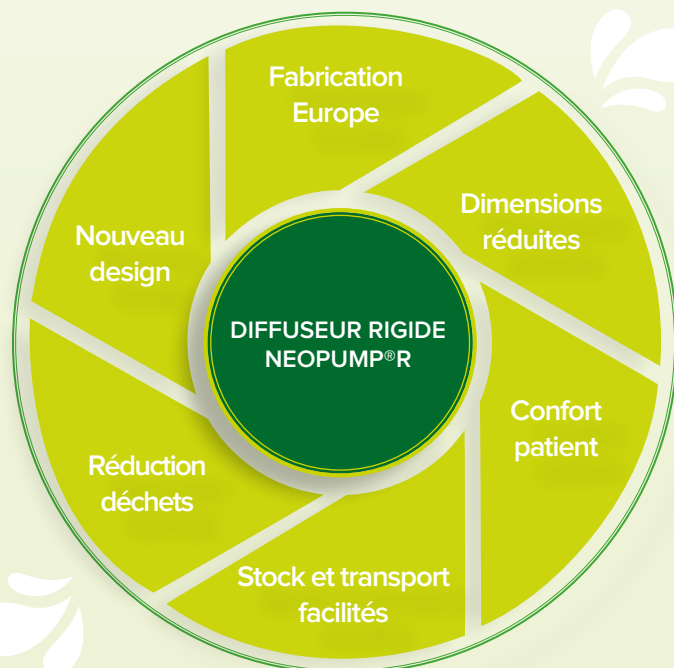
Set de transfert



203000 & 201130

Sacoche patient

LE CHOIX **neopump[®]R**



La gamme de **diffuseurs rigides**

neopump[®]R



DÉCOUVREZ NOS OUTILS D'AIDE AU REMPLISSAGE EN VIDÉO SUR NOTRE PAGE PRODUIT WEB !

www.aseptinmed.fr

► **Tableau de remplissage - volume / durée**

DÉSIGNATION	DURÉE	DÉBIT ml/h	RÉF.	Durée de perfusion (selon le volume - en ml)*																			
			Cmde	5h	6h	8h	10h	12h	15h	16h	18h	20h	24h	30h	36h	40h	48h	60h (2,5j)	72h (3j)	96h (4j)	120h (5j)	168h (7j)	
NeoPump®R 60 ML	12h	5 ●	203171			30	40	50	60*														
	24h	2,5 ●	203170											40	45	50	60*						
NeoPump®R 96ML	12h	8 ●	203172				64	80	96*	120													
	24h	4 ●	203182												80	96*	120						
	48h	2 ●	203102															80	96*	120			
NeoPump®R 100ML	20h	5 ●	203104										80	90	100*	120							
NeoPump®R 120ML	12h	10 ●	203173			60	80	100	120*														
	48h	2,5 ●	203103														90	100	120*				
NeoPump®R 150ML	10h	15 ●	203184			90	120	150*	180														
	50h	3 ●	203183														108	120	144*				
NeoPump®R 240ML	24h	10 ●	203107										180	200	240*	300							
	48h	5 ●	203105														180	200	240*	300	360		
	5j	2 ●	203106																		192	240*	336
NeoPump®R 330ML	44h	7,5 ●	203174												180	225	270	300*	360				
NeoPump®R NRFIT 240ML	24h	10 ●	203179										180	200	240*	300							
	48h	5 ●	203176														180	200	240*	300	360		
NeoPump®R NRFIT 330ML	44h	7,5 ●	203177												180	225	270	300*	360				

VOLUME NOMINAL	VOLUME RÉSIDUEL
96 ml	< 1,5 ml
120 ml	< 1,5 ml
240 ml	< 2,5 ml

Indications principales

- **Antibiothérapies**
- **Hydratation**
- **Chimiothérapies**
- **Anti-douleur**
- **Anti-émétique**
- **Traitement du sang**

*Durée de perfusion estimative, basée sur le rapport volume et débit nominal théorique (liquide référence NaCl 0,9%).

La durée de perfusion peut dépendre de plusieurs facteurs pratiques tels que la viscosité du médicament, la température,...

Lire la notice d'utilisation avant la mise en oeuvre du diffuseurs Neopump®. (Prévoir écart de débit de +5% si sous rempli à 60-80% / écart de débit de +10% si sous rempli à >60%)