

PERFUSION
SOINS DE PERFUSION

CATALOGUE **CHEMFORT™**

Transfert de médicament
en système clos (CSTD)



La gamme complète de produits Chemfort™ est adaptée à tout protocole de manipulation, protégeant ainsi à toutes les étapes de la préparation à l'administration.



EXPOSITION PROFESSIONNELLE À DES MÉDICAMENTS DANGEREUX EN EUROPE

12.7 million

De professionnels de la santé, dont 7,3 millions d'infirmiers, sont exposés chaque année à des médicaments cancérogènes, mutagènes et reprotoxiques.

2,220

Chaque année, de nouveaux cas de leucémie sont diagnostiqués à la suite d'une exposition professionnelle à des médicaments dangereux.

17,185

Des fausses couches surviennent chaque année à la suite d'une exposition professionnelle.

Journal of Oncology Pharmacy Practice Study : multiple-test assessment of devices to HC protect workers when administering cytotoxic drugs to patient

L'exposition professionnelle à des médicaments dangereux se produit en raison de :

Blessure d'aiguilles et objets tranchants



Inhalation



Contact avec la peau



Ingestion main-bouche accidentelle



Il a été démontré que la manipulation courante de médicaments dangereux entraîne :



Nausées



Éruptions cutanées



L'infertilité et fausses couches



Malformations congénitales



Cancer



UNE GAMME DE PRODUITS DÉDIÉE À LA SÉCURITÉ

Chemfort™

Keeps you safe. Simply click

La protection contre l'exposition aux médicaments dangereux commence par le dispositif de transfert de médicaments à système clos (CSTD).



SIMPLE

Conçu pour être intuitif et nécessiter un minimum de formation



COMPATIBLE

Compatible avec tous médicaments dangereux connus

¹Journal of Oncology Pharmacy Practice Study : multiple-test assessment of devices to HC protect workers when administering cytotoxic drugs to patient

²Journal of Oncology Pharmacy Practice Study : How can the use of closed system transfer devices to facilitate sharing of drug vials be optimised to achieve maximum cost savings?



Conforme à la définition de CSTD par le National Institute for Occupational Safety and Health (NIOSH)

"Un dispositif de transfert de médicaments qui interdit mécaniquement le transfert de contaminants environnementaux dans le système et l'échappement de concentrations dangereuses de médicaments ou de vapeurs à l'extérieur du système."



SÉCURISÉ¹

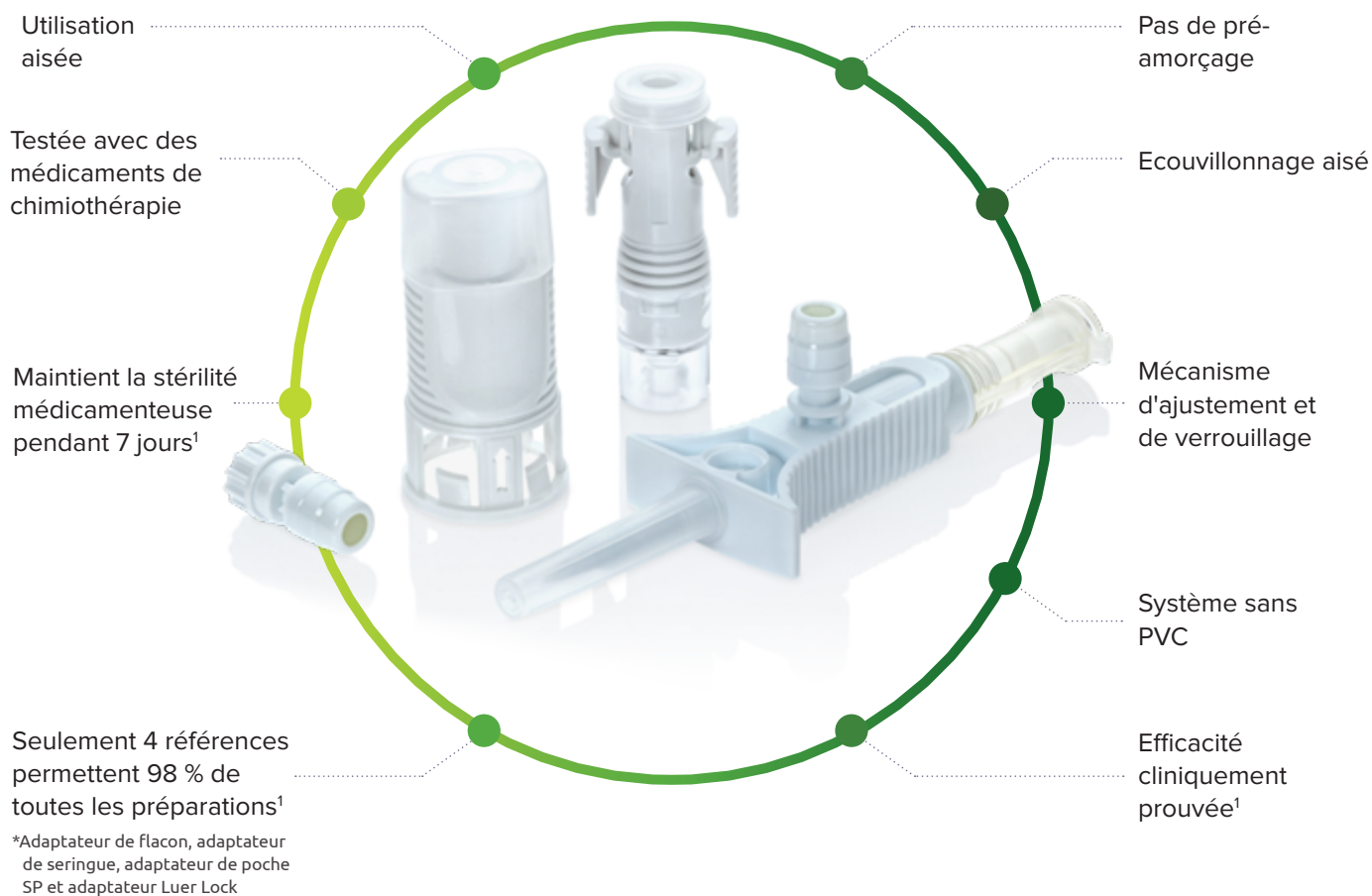
Scientifiquement prouvé pour assurer la sécurité lors de la manipulation de médicaments dangereux



EFFICACE²

Permet des économies de coûts et de médicaments

UNE GAMME COMPLÈTE DE PRODUITS ADAPTÉS À TOUT PROTOCOLE DE MANIPULATION



► Chemfort™ est un dispositif de transfert en système clos (CSTD) qui empêche mécaniquement la libération de médicaments, y compris les antinéoplasiques et les substances dangereuses, sous forme liquide, vapeur, ou d'aérosol, que ce soit durant la préparation, la reconstitution, la composition ou l'administration, minimisant ainsi l'exposition aux substances dangereuses des individus, du personnel médical et de l'environnement.

► Ils ne présentent pas d'incompatibilité connue avec les solvants médicamenteux dangereux. Chemfort™ est un dispositif de transfert en système clos (CSTD) qui vient remplacer le Tevadaptor, avec une nouvelle conception et des changements de matières premières (suppression du Polycarbonate) tout en restant facile d'utilisation.

► Chemfort™ empêche l'introduction de contaminants microbiens et aéroportés dans le transfert du médicament ou du fluide jusqu'à 7 jours et pour 10 activations du système¹.

► Les médicaments cytotoxiques sont utilisés dans la pratique de l'oncologie depuis des décennies. La plupart d'entre eux sont administrés par voie intraveineuse et nécessitent une reconstitution, une dilution et un transfert dans des poches IV ou directement au patient par injection à la seringue.¹

¹Etude Simplivia Compendium : documentation disponible sur demande



Adaptateur de flacon

- ▶ Se connecte à un flacon de médicament pour permettre un transfert de médicament en toute sécurité dans un système fermé
- ▶ Se connecte aux flacons de médicament de 13 mm, 20 mm, 28 mm et 32 mm

Réfs. 203113, 203124, 203126



Adaptateur Luer-Lock en système clos

- ▶ Convertit la connexion Luer Lock en une connexion Chemfort™ sécurisée et fermée
- ▶ Permet l'administration sûre et directe de médicaments d'une seringue à la ligne IV, au cathéter ou à d'autres points d'accès du patient

Réf. 203115



Adaptateur seringue en système clos

- ▶ Convient aux seringues Luer Lock standard
- ▶ Se connecte à tous les produits Chemfort™ avec un son «clac» assurant une connexion sûre
- ▶ Permet le transfert en toute sécurité du médicament du flacon à la poche IV ou directement au patient
- ▶ Aiguille 16G pour un retrait aisé des médicaments visqueux

Réf. 203117

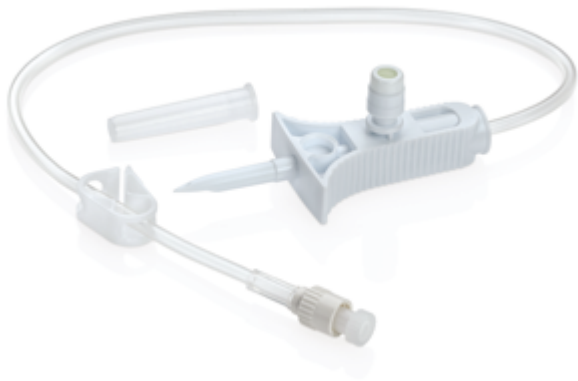


Adaptateur seringue à verrouillage

- ▶ Convient aux seringues Luer Lock standard
- ▶ Se connecte à tous les produits Chemfort™ avec un son «clac» assurant une connexion sûre
- ▶ Système de verrouillage breveté unique pour les seringues luer lock, qui ne peut pas être ouvert une fois verrouillé
- ▶ Aiguille 16G pour un retrait aisé des médicaments visqueux

Réf. 203118

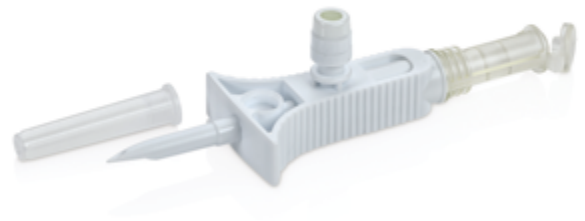
Empêche les blessures par piqûre d'aiguille : Chemfort™ est conforme à la directive Sharps (2) et à l'alerte NIOSH sur la prévention des blessures par piqûre d'aiguille dans les établissements de soins de santé (3).



Adaptateur pour poche avec ligne Luer lock

- ▶ Convient aux poches IV ou contenants semi-rigides courants disponibles en utilisant un nouveau design de pointe ergonomique et confortable
- ▶ Amorçage aisé sans déversement grâce au composant d'arrêt de débit
- ▶ Connexion sécurisée à un ensemble IV via une connexion luer lock

Réf. 203114



Adaptateur Spike pour connexion Twist Med

- ▶ Permet la connexion à la plupart des ensembles d'administration IV, gravité ou pompe
- ▶ Le point d'accès transparent permet de s'assurer que la pointe de l'ensemble IV est correctement insérée et qu'il n'y a aucun risque de fuite, de déconnexion et/ou d'exposition à des médicaments dangereux

Réf. 203116



Adaptateur CSTD pour poche CP

- ▶ Permet la connexion à la plupart des ensembles d'administration IV, gravité ou pompe

Réf. 203119



Adaptateur clos SP (Spike Port)

- ▶ Permet la connexion à la plupart des ensembles d'administration IV, gravité ou pompe

Réf. 203121



Ligne Y pour poche en système clos

Réf. 203120



Ligne IV secondaire en système clos

Réf. 203122



Ligne Y pour poche en système clos

Réf. 203130



Ligne IV secondaire en système clos

Réf. 203131

| DÉSIGNATIONS | CDT | RÉFÉRENCES | |
|--|------------|------------|----------|
| | | Commande | Produit |
| ADAPTATEUR FLACON 20MM CONV 13 MM - MANIP MED CYTOTOX CHEMFORT | 50 unités | 203113 | MG245248 |
| ADAPTATEUR FLACON 28MM - MANIP MED CYTOTOX CHEMFORT | 20 unités | 203124 | MG245266 |
| ADAPTATEUR FLACON 32MM - MANIP MED CYTOTOX CHEMFORT | 25 unités | 203126 | MG245269 |
| ADAPTATEUR LUER LOCK MED CYTOTOXIQUES CHEMFORT | 100 unités | 203115 | MG245250 |
| ADAPTATEUR SPIKE ET CONNEXION LUER LOCK MED CYTOTOX CHEMFORT | 50 unités | 203114 | MG245249 |
| ADAPTATEUR SPIKE POUR CONNEXION TWIST MED CYTOTOX CHEMFORT | 40 unités | 203116 | MG245251 |
| ADAPTATEUR CSTD POUR POCHE CP (BACP) CHEMFORT | 50 unités | 203119 | MG245252 |
| ADAPTATEUR SERINGUE MED CYTOTOX CHEMFORT | 50 unités | 203117 | MG245267 |
| ADAPTATEUR SERINGUE A VERROUILLAGE MED CYTOTOX CHEMFORT | 50 unités | 203118 | MG245277 |
| CSTD SET Y CHEMFORT | 70 unités | 203120 | MG245253 |
| CSTD SPIKE CHEMFORT (CASP) | 50 unités | 203121 | MG245254 |
| CSTD SET LIGNE SECONDAIRE IV CHEMFORT | 70 unités | 203122 | MG245255 |
| CSTD PERFUSEUR DE SECURITE CHEMFORT | 50 unités | 203130 | MG245636 |
| CSTD PERFUSEUR DE SECURITE AVEC FILTRE CHEMFORT | 50 unités | 203131 | MG245635 |

1. <https://www.cdc.gov/niosh/topics/antineoplastic/default.html>
2. Sharps Directive - Council Directive 2010/32/EU of 10 May 2010, implementing the Framework Agreement on prevention from sharp injuries in the hospital and healthcare sector conducted by HOSPEEM and EPSU, Official Journal of the European Union, 2010, L 134/66-72.
3. NIOSH Alert: Preventing Needle Stick Injuries in Health Care Settings, November 1999.



📍 9, Avenue Mercure - 31130 Quint Fonsegrives 📞 +33 (0)5 62 57 69 00
☎ +33 (0)5 62 57 69 01 🌐 Découvrez notre site www.aseptinmed.fr

03.2023 © Asept InMed - N° identification 383600590, RCS Toulouse B 383 600 590 - Fabricant : Simplivia - Crédit Photo :
Asept InMed et Simplivia - Photos non contractuelles - Dispositifs médicaux stériles à usage unique de classe Is certifiés CEO483
destinés à la préparation médicamenteuse - Veuillez vous référer à la notice pour plus d'informations. Vérifier l'intégrité de
l'emballage avant usage. Document à l'usage des professionnels de santé.