



GASTRO-ENTÉROLOGIE
ENDOSCOPIE DIGESTIVE

CATALOGUE

Capsule intelligente

Système endoscopie

Colon

La vidéocapsule endoscopique (VCE) est une microcaméra permettant l'exploration du colon.



Présentation du produit

NeoMom® CC se compose d'une capsule du côlon(1), d'une unité d'enregistrement(2) et du logiciel intelligent Smart View(3).

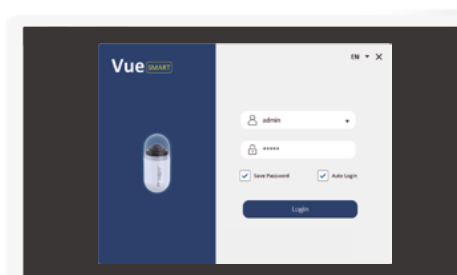
Avec une qualité d'image optimale, une durée de vie de la batterie plus longue et un nouveau logiciel alimenté en IA (intelligence artificielle), NeoMom® CC vise à **faciliter le diagnostic par coloscopie**.



1



2



3



360*360 Pixel

>300 % de résolution
Clarté optimale



12 heures

De fonctionnement de la capsule
Portée et durée étendues



4-35 Hz

Fréquence d'échantillonnage augmentée
Mise à niveau par SpeedSense



Capsule compacte

Design allégé
Dimension : 31,5 mm * 11,6 mm



344 degrés

Angle de vision large
Couverture augmentée



Un enregistreur

Pour toutes les capsules
Compatible avec NeoMom® CC

VISUALISATION DU COLON

Une vision aisée

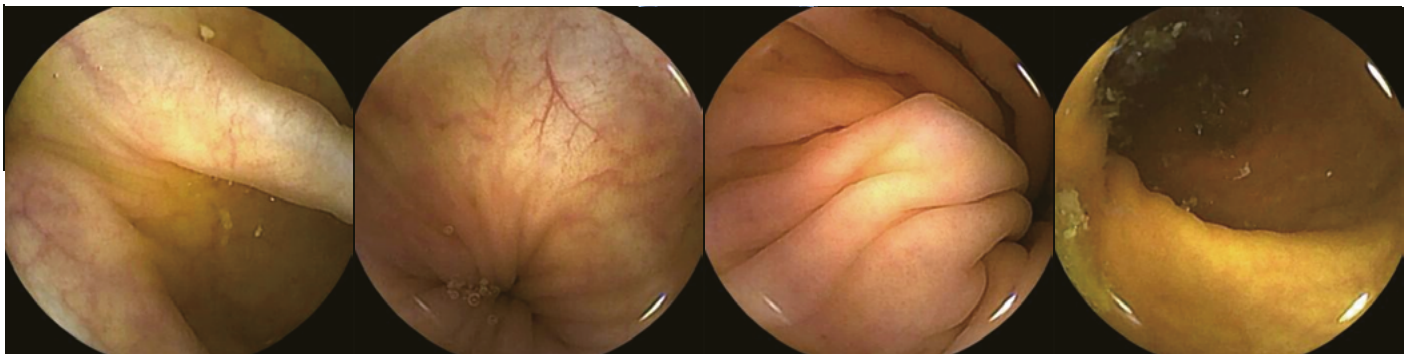
La résolution d'NeoMom® CC est de 360*360. La qualité d'image optimale facilite l'évaluation clinique et un diagnostic plus précis.

Une vision durable

La durée de vie de la batterie d'NeoMom® CC est prolongée à 12 heures, ce qui améliorera le taux d'achèvement de l'examen endoscopique de la capsule du côlon.

Une vision améliorée

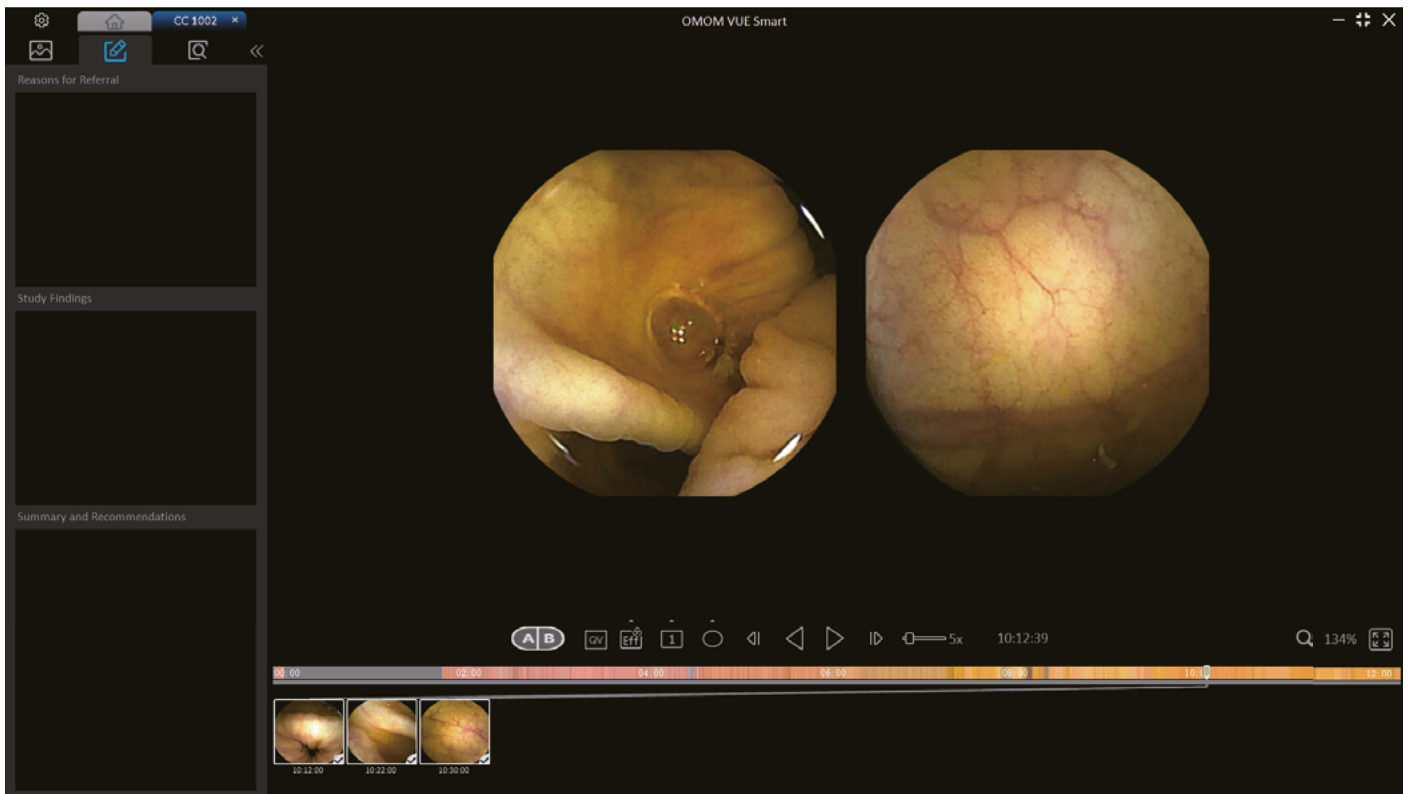
Équipé de deux caméras, d'un angle de vue large et d'une fréquence d'images adaptative élevée, NeoMom® CC peut aider les cliniciens à en voir plus.



LA LECTURE SMARTSOFTWARE

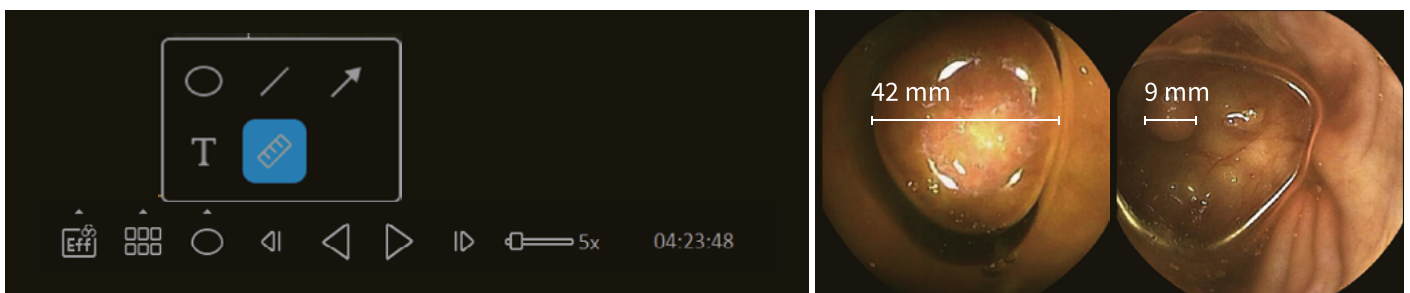
La fonction Smart View

La suppression de la redondance est la principale caractéristique du logiciel Smart View. Lors du téléchargement des données, Smart View traite les fichiers bruts en supprimant automatiquement jusqu'à 95 % des images redondantes. La plate-forme Smart View fournit des interfaces de lecture de caméras simples et doubles. Pour chaque caméra, 1 à 6 images peuvent être choisies pour s'afficher en même temps (voir étude¹).



Mesure des lésions saillantes

Smart View est équipé d'un outil de mesure. Les lésions saillantes sont les anomalies les plus courantes dans les maladies du colon, telles que les polypes, les tumeurs et les varices. La mesure de la taille de ces lésions est nécessaire pour la prise en charge des patients.

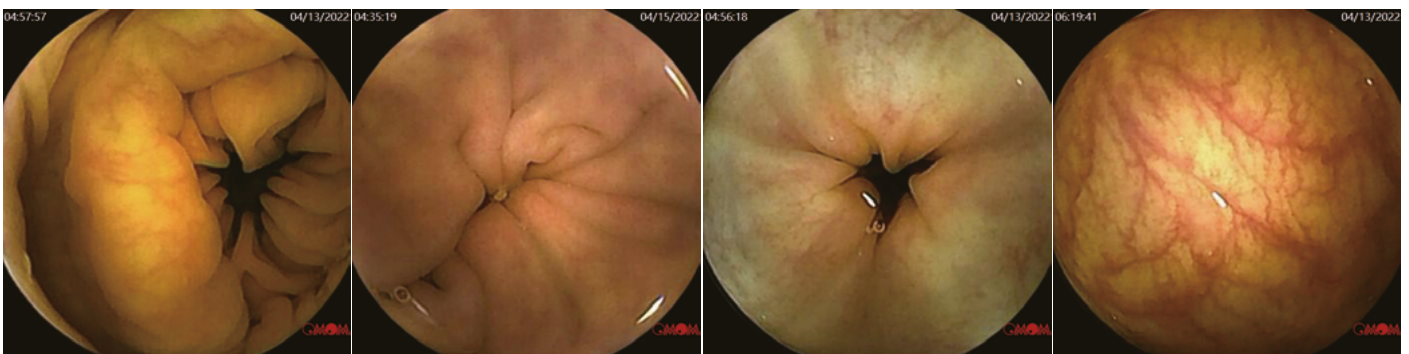
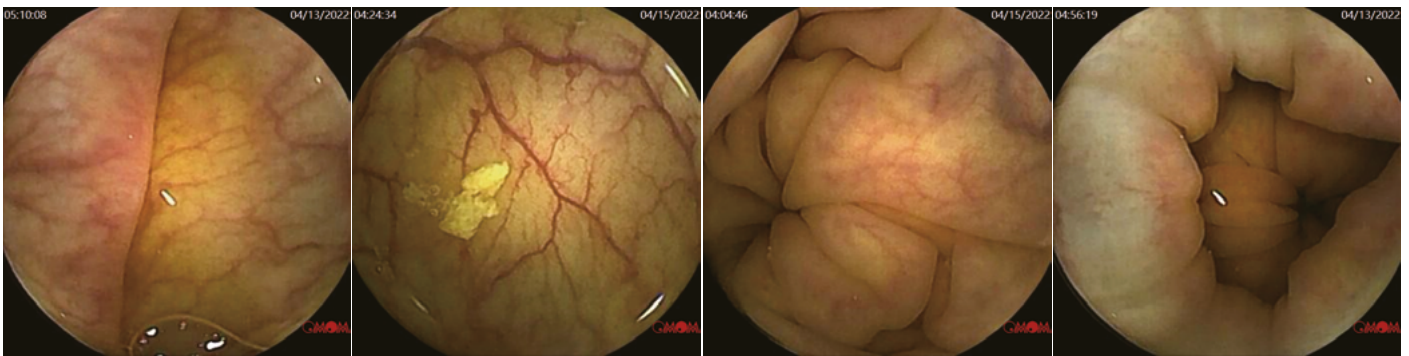
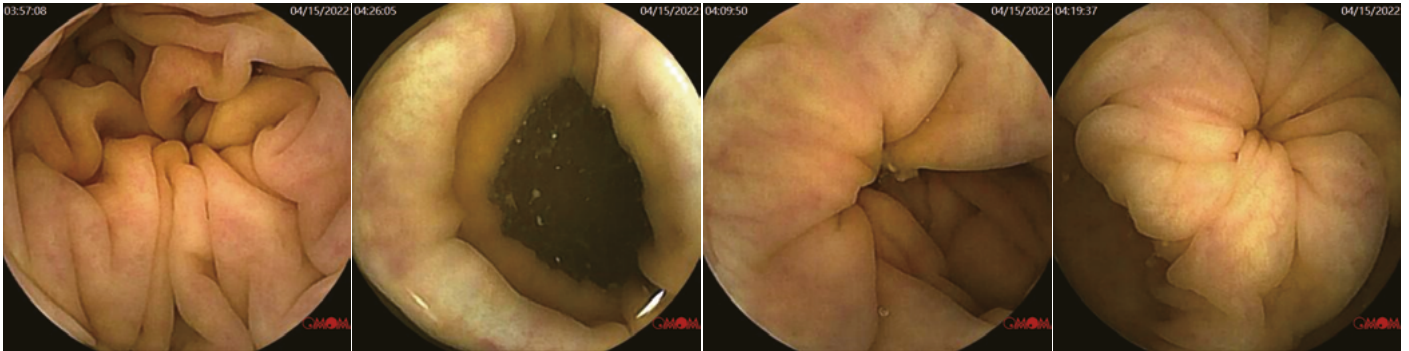


L'IA a été validée et maintenant utilisée pour l'endoscopie par capsule de l'intestin grêle. L'algorithme pour NeoMom® CC est en phase de formation et sera disponible sur la plateforme Smart View peu après sa sortie.

[1] Xia Xie, et al. JAMA Network Open. 2022; 5(7): e2221992. doi:10. 1001/jamanetworkopen.2022.21992

Development and Validation of an Artificial Intelligence Model for Small Bowel Capsule Endoscopy Video Review.

Galerie d'images



RÉFÉRENCES

DÉSIGNATION	RÉFÉRENCES	
	Fournisseur	Produit
Vidéo-capsule NeoMom® CC*	CC1	222737
Système pour vidéo-capsule NeoMom® CC	CE-5100 / SC100	203108

*Conditionnement : boîte de 5 unités



Nos vidéo-capsules appartiennent à la gamme Neo® !

Les produits de la gamme Neo représentent le **savoir-faire** et l'**expertise technique** de nos partenaires industriels exclusifs.

Au travers de cette gamme, notre souhait est de privilégier le **confort** de l'utilisateur et la **sécurité** du patient en y intégrant un aspect économique, responsable et environnemental.



9, Avenue Mercure, 31130 Quint Fonsegrives
+33 (0)5 62 57 69 00 +33 (0)5 62 57 69 01



SCANNEZ
POUR ACCÉDER AU
CONTENU EN LIGNE
www.aseptinmed.fr

