



PANCRÉAS

mAI Companion[®]

Solution alimentée par l'Intelligence Artificielle, pour une assistance quotidienne en écho-endoscopie du pancréas

 Fabriquée et
développée en Europe



Asept InMed[®]

www.aseptinmed.fr

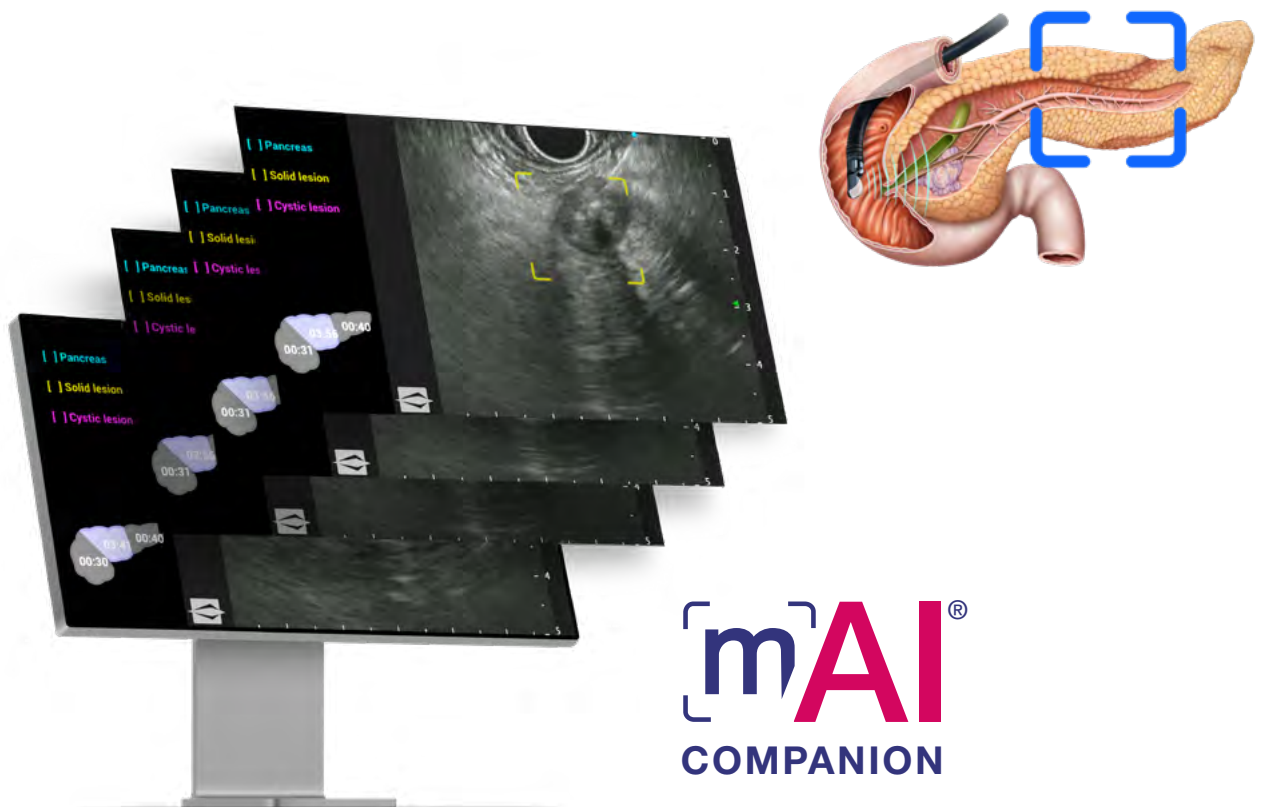
L'innovation en écho-endoscopie

L'écho-endoscopie est essentielle **pour le diagnostic et la prise en charge des pathologies pancréatiques.**

Elle permet d'obtenir des images haute résolution et de réaliser des prélèvements histologiques ou cytologiques à l'aide d'une aiguille de ponction.

Cependant, cet examen nécessite :

- ✓ Une maîtrise précise de l'écho-endoscope
- ✓ Une interprétation rigoureuse des images d'échographie



mAI Companion® représente une avancée significative en gastroentérologie, avec l'objectif d'élever le niveau de prise en charge des patients atteints de pathologies pancréatiques.

- Fonctionne indépendamment de la colonne d'écho-endoscopie
- Installation sur écran additionnel
- Format compact
- Aucun changement du workflow existant
- Compatible avec tous les échographes du marché

Assistance IA pour l'EUS du pancréas

mAI Companion® est indépendant du matériel et fonctionne sur un écran additionnel.

Son format compact permet une intégration facile dans une installation EUS existante.



Assistance pendant la procédure

- Tissu pancréatique
- Lésions solides
- Lésions kystiques



Suivi de la complétude de l'examen

Accédez instantanément au temps d'observation des différentes parties du pancréas : tête, corps et queue.



Enregistrement d'images et de vidéos

Capture d'images et de séquences vidéo réutilisables dans les comptes rendus.



Les références

Désignation	RÉFÉRENCES	
	Fournisseur	Produit

www.aseptinmed.fr



Asept InMed[®]

📍 9, Avenue Mercure - 31130 Quint Fonsegrives 📞 +33 (0)5 62 57 69 00

02/2026 © Asept InMed - N° identification 383600590, RCS Toulouse B 383 600 590 - Crédit Photo : Medi-Globe - Photos non contractuelles - Dispositifs médicaux destinés à la CPRE - Fabricant : Medi-Globe - Veuillez vous référer à la notice pour plus d'informations. Vérifier l'intégrité de l'emballage avant usage. Documentation à destination des professionnels de santé.